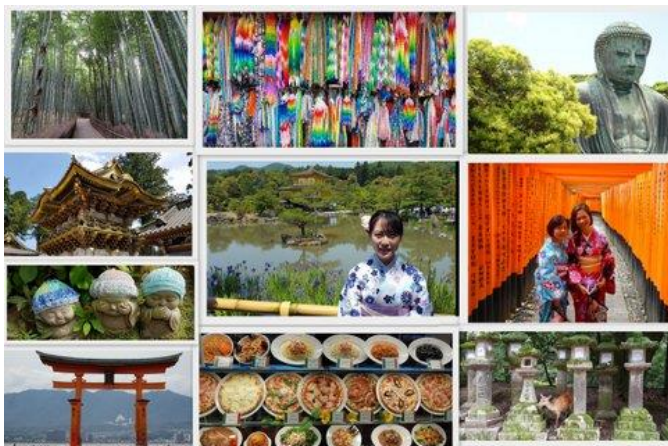


“Japan zum Kennenlernen”



Begleiten Sie uns in ein Land voller faszinierender Kontraste: In Japan existieren uralte Traditionen und die Errungenschaften der Moderne harmonisch nebeneinander. Lassen Sie sich vom strukturierten Großstadtdschungel der Metropolregion Tokyo „verschlucken“ oder genießen Sie die reizvollen Naturlandschaften zu den schönsten Jahreszeiten. Ein Land voller Gegensätze lässt Sie staunend in eine einzigartige Kultur eintauchen: Kunstvolle Zen-Gärten, pulsierende Einkaufsmeilen und raue Bergwelten warten darauf, von Ihnen entdeckt zu werden...

... und so wird die Erlebnisreise “Japan zum Kennenlernen” verlaufen:

1. Tag Flug nach Japan

Flug mit Emirates oder einer anderen renommierten Fluggesellschaft nach Osaka.

2. Tag Ankunft in Japan

Am Flughafen in Japan treffen Sie Ihren Reiseleiter. Unser Bustransfer wird Sie bequem bis zu Ihrem Hotel in Kyoto bringen, wobei Sie bereits einen Vorgeschmack auf die kulturellen Besonderheiten erhaschen können, die Sie am nächsten Tag erwarten. Am Nachmittag beziehen Sie ihre Zimmer und haben die Möglichkeit, sich ein wenig von der langen Anreise zu erholen, bevor es am nächsten Tag dann losgeht.



3. Tag Kyoto

Wahlweise haben Sie heute direkt die Möglichkeit, auf eigene Faust auf Erkundungsreise zu gehen und die ehemalige Kaiserstadt kennenzulernen. Gerne können Sie aber auch mit unserer Reiseleitung auf eine Reise durch die Tempel- und Schrein-Hochburg Kyoto aufbrechen und sich dabei von ihrer Fülle an beeindruckenden Kulturgütern verzaubern lassen.

Fakultativ: Tagestour Kyoto (Ausflugspaket)

Lassen Sie sich in den Bann ziehen von den schönsten Tempeln, spirituellen Zen-Gärten und eindrucksvollen Shinto-

Schreinen. Sie mögen es geschichtlich? Dann wird Sie die spannende Historie des Ryoanji-Tempel begeistern, während Sie durch seinen imposanten Zen-Garten spazieren. Mit seiner strahlenden Fassade versetzt Sie der Goldene Pavillon (Kinkakuji) in Staunen. Und das aus gutem Grund – denn die oberen Stockwerke dieses Prachtwerks sind tatsächlich mit echtem Blattgold überzogen. Lassen Sie sich auch in das faszinierende Palastleben des Tokugawa-Shogunats zurückversetzen, wenn Sie die Nijo-Residenz durchwandern. Nachmittags geht es dann mit dem Reisebus weiter zum Fushimi-Inari-Schrein, bei dem eine ganz besondere Atmosphäre auf Sie wartet. Mit seinen schier endlosen Schreintor-Galerien, die rot schimmernde Tunnel bilden, werden Sie zu atemberaubenden Spaziergängen geladen. Erschrecken Sie sich nicht bei den vielen weißen Fuchsstatuen, die Sie dabei beobachten. Der Fuchsgott Inari repräsentiert den für Japan unerlässlichen Reis, Tee und Sake. Lassen Sie sich also unbeschwert vom japanischen Fuchszauber beschwingen. Zum Abschluss des Tages locken die bunten Straßen Shijo und Kawaramachi zu einem Shopping-Bummel und die traditionelle Kyotoer Marktstraße Nishiki-dori eröffnet Ihnen die Vielfalt der japanischen Küche. Seien Sie mutig und probieren Sie die kulinarischen Köstlichkeiten.



4. Tag Kyoto – Nara – Hiroshima

Vormittags dürfen Sie sich auf niedliche Rehe und riesige Monumente freuen, denn es geht auf in die Wiege der japanischen Kultur: das uralte Nara. Bekommen Sie ein Gefühl für die alte Geschichte Japans, wenn Sie per Bus durch die erste Hauptstadt des Landes fahren, von der aus ab dem 8. Jahrhundert dauerhaft regiert wurde. Zu Fuß spazieren Sie durch den Nara-Park zu den einzelnen Besichtigungspunkten und können dabei ganz nah das zahme freilaufende Rotwild beobachten. Machen Sie sich gefasst auf eines der größten Holzgebäude weltweit, den Todaiji-Tempel, der einem mit seiner prachtvollen Größe den Atem raubt. Doch das Staunen hört nicht auf: denn der Tempel beherbergt den Daibutsu, die größte bronzene Buddha-Statue der Welt, die Sie mit ihrer sanftmütigen Atmosphäre in spirituellen Überschwang hebt. Entlang des Weges zum Kasuga-Schrein ist die einzigartige Atmosphäre tausender Stein- und Bronzelaternen besonders bewegend. Nach so viel imposanter Kultur geht es dann am Nachmittag per Bus weiter westlich nach Hiroshima (ca. 400km).



5. Tag Hiroshima – Miyajima – Hiroshima

Die Besichtigung beginnt in Hiroshima mit Japans Kriegsvorgangheit: dem Besuch der Gedenkstätten und einem Spaziergang durch den eindrucksvollen Friedenspark zum Atombomben-Dom. Das Friedensmuseum verlangt jedem ehrfürchtige Stille ab. Anschließend erreichen Sie in ca. einer Stunde per Bus und Fähre die in der Inlandsee gelegene heilige Insel Miyajima. Dort erwartet Sie ein Bild, das Sie sicherlich

schon kennen: das berühmte Tor des Itsukushima-Schreins. Nur bei Flut ist dieses mit Wasser umspült, wobei es sich rot glitzernd im Wasser spiegelt. Bei Ebbe können Sie sogar ganz nah heran und es hautnah erleben. Apropos hautnah erleben – stellen Sie sich auch hier vor Ort auf wilde, aber sehr zutrauliche Rehe ein. Am frühen Abend geht es zurück zum Hotel in Hiroshima.



6. Tag Hiroshima – Himeji – Takayama

Ist Ihr Herz noch auf der Insel Miyajima? Keine Sorge, mit dem heutigen Programm verlieben Sie sich ganz von neuem. Der Bus bringt Sie nach Himeji, wo sich auf sechs Stockwerken die „Burg des weißen Reihers“ eindrucksvoll auftürmt. Die typisch geschwungenen Dächer und die strahlend weiße Fassade geben der Burg Ihren Beinamen. Da konnte die UNESCO nicht anders, als einen Erbschein auszustellen. Nachmittags geht es dann per Bus Richtung Japanische Alpen. Nach 5 Stunden Fahrt (ca. 400km) endet dieser anstrengende Tag schließlich in Takayama.



7. Tag Takayama – Fuji-Hakone-Izu-Nationalpark

Staunen Sie beim Anblick des reizvollen Städtchens Takayama, das an architektonischem Charme im Laufe der Jahrhunderte keineswegs eingebüßt hat. Haben Sie Glück, können Sie bei klarer Sicht das Panorama der über 3.000 Meter hohen Bergkette der Japanischen Alpen genießen. Sie möchten interessante Einblicke in die Vergangenheit und das Tokugawa-Shogunat erleben? Kein Problem! Mit einem Besuch der alten Provinzverwaltung erhalten Sie ein Gefühl für Alltagskultur und Gesellschaft des mittelalterlichen Japans. Oder soll es doch lieber etwas zeitgenössischer Genuss sein? Mit spannenden Sake-Brauereien, Miso-Geschäften und malerischen Straßenzügen bietet die Altstadt die perfekte Gelegenheit, sich beim Bummeln von einer charmanten Ecke zur nächsten treiben zu lassen.

Als nächstes geht es weiter zum Fünf-Seen-Gebiet. Am Kawaguchi-See haben Sie die Möglichkeit bei gutem Wetter eine der wohl prächtigsten Aussichten abzulichten: den atemberaubenden Anblick des heiligen Berges Fuji. Mit seinen beeindruckenden 3.776 Metern Höhe darf das UNESCO-Weltkulturerbe auf keiner Japanreise fehlen. Ihr Hotel ist malerisch im Nationalpark gelegen. Am Abend ist der Gang in ein Onsen (Thermalbad) die Gelegenheit den Tag im Hotel typisch japanisch zu beenden.



8. Tag Fuji-Hakone-Izu-Nationalpark – Kamakura – Tokyo

Morgens bringt Sie Ihr Reisebus ins an der Pazifikküste gelegene Kamakura. Am Hasedera-Tempel angekommen, werden Sie von abertausenden Statuen des Schutzheiligen Jizo begrüßt. Mutig verteidigt dieser der Geschichte nach Kinderseelen gegen böse Dämonen und hilft Ihnen bei der Überfahrt ins Jenseits. Außerdem beeindruckt der berühmte Große Buddha von Kamakura mit seiner anmutigen Aura. Bei Ihrer anschließenden Durchfahrt durch die Stadt Yokohama bekommen Sie ein erstes Gefühl für die Metropolregion Tokyo, in der Ihr finaler Hotelstopp auf Sie wartet.

Tipp: Wenn die Kirschen blühen (Mitte März bis Anfang April), sollten Sie sich heute Abend den japanischen „Volkssport“ Hanami, die Betrachtung der Kirschblüte, nicht entgehen lassen. Gesellen Sie sich zu den ausgelassen feiernden Japanern z. B. im Sumida-Park oder im Ueno-Park. Rund 1.000 Kirschbäume bilden hier wie dort einen prächtigen zartrosa Blütenhimmel und laden zum Verweilen und Feiern ein.

9. Tag Tokyo

An Ihrem vorletzten Tag in Japan lassen wir Sie die sinnlichen



Kontraste der japanischen Hauptstadt erleben. Angefangen mit einer der beliebtesten Sehenswürdigkeiten in Tokyo: dem Meiji-Schrein. Die in einen weitläufigen Park eingebettete Gedenkstätte erinnert an Kaiser Meiji und symbolisiert die starke Verbindung des Kaiserhauses mit dem Shinto, der alten Naturreligion Japans. Bei einem Spaziergang durch Harajuku schlendern Sie über die Takeshita-Straße, die hunderte von bunten Läden und schrillen Boutiquen bietet und tauchen in das junge Tokyo ein. Anschließend erleben Sie bei einem Bummel über den benachbarten Boulevard Omotesando einen faszinierenden Kontrast mit schicken Geschäften. Hier finden sich auch zahlreiche herausragende Beispiele

avantgardistischer japanischer Architektur von Kengo Kuma (One Omotesando), Tadao Ando (Omotesando Hills) und Toyo Ito (Tod's). Einen besonderen Akzent der Vertikale setzt im Stadtteil Shinjuku das höchste Rathaus der Welt, ein Entwurf des Stararchitekten Kenzo Tange. Von der Aussichtsetage auf über 200 Metern Höhe bietet sich ein großartiger Panoramablick. Bei einem Spaziergang am Ufer des Sumida-Flusses werfen Sie einen Blick auf Tokyos Fernsehturm Sky Tree, mit 634 Metern aktuell dritthöchste Bauwerk der Welt. Im traditionellen Stadtteil Asakusa mischen Sie sich unter die Gläubigen im der Göttin der Barmherzigkeit geweihten buddhistischen Kannon-Tempel. Der Weg dorthin

führt über die belebte Ladenstraße Nakamise-dori und durch das Donnentor mit seiner 750 kg schweren Laterne.

Abends besteht die Möglichkeit in einem landestypischen Restaurant an einem Gruppen-Abschiedsdinner teilzunehmen. Die Reiseleitung wird dafür sorgen, dass Sie mit einem bleibenden kulinarischen Eindruck von Japan Ihre Rückreise antreten werden.



10. Tag Tokyo - Nikko - Rückflug

Heute dürfen Sie auf eigene Faust Tokyos bunte Städtelandschaft erkunden. Alternativ gibt es auch die Möglichkeit gemeinsam mit unserer Reiseleitung die prächtige Natur des nahegelegenen Städtchens Nikko zu erleben.

Fakultativ: Tagesausflug nach Nikko (Ausflugspaket)

Hier finden Sie sich inmitten einer atemberaubenden Landschaft aus Gebirge und Flora wieder, wobei diese natürliche Schönheit den Schrein- und Tempelbezirk einrahmt. Bei diesem UNESCO-Weltkulturerbe erkunden Sie zunächst den prunkvoll ausgeschmückten Taiuin-Tempel. Nicht schlecht staunen werden Sie auch bei den unzähligen Schöpfungen der fein gearbeiteten Holzschnitzkunst am Toshogu, Nikkos wichtigstem Schrein. Wussten Sie, dass dieser ebenso das Mausoleum des ersten Tokugawa-Shoguns ist?

Abends Bustransfer zum Flughafen und Verabschiedung von Ihrem Reiseleiter.

11. Tag Ankunft in Deutschland

Termine und Preise

- 24.01. bis 03.02.24 2299 Euro p.P.
- 07.02. bis 17.02.24 2399 Euro p.P.
- 02.03. bis 12.03.24 2799 Euro p.P.
- 06.03. bis 16.03.24 2799 Euro p.P.
- 13.03. bis 27.03.24 (Kirschblüte) 2899 Euro p.P.
- 20.03. bis 30.03.24 (Kirschblüte) 3199 Euro p.P.
- 24.03. bis 03.04.24 (Kirschblüte) 3299 Euro p.P.
- 29.03. bis 08.04.24 (Kirschblüte) 3299 Euro p.P.
- 03.04. bis 13.04.24 (Kirschblüte) 3049 Euro p.P.
- 09.05. bis 19.05.24 2799 Euro p.P.
- 18.05. bis 28.05.24 2899 Euro p.P.
- 23.05. bis 02.06.24 2799 Euro p.P.
- 16.07. bis 26.07.24 3199 Euro p.P.
- 24.07. bis 03.08.24 3199 Euro p.P.
- 28.07. bis 07.08.24 3199 Euro p.P.
- 14.08. bis 24.08.24 3199 Euro p.P.
- 13.09. bis 23.09.24 2799 Euro p.P.
- 03.10. bis 13.10.24 3049 Euro p.P.
- 16.10. bis 26.10.24 3049 Euro p.P.
- 25.10. bis 04.11.24 3049 Euro p.P.
- 30.10. bis 09.11.24 3049 Euro p.P.
- 06.11. bis 16.11.24 (Laubfärbung) 3049 Euro p.P.

Leistungen:

- Linienflüge mit Emirates oder einer anderen renommierten Fluggesellschaft nach Kyoto und zurück von Tokyo in der Economy Class, inkl. aller Flughafensteuern und Gebühren
- 8 Übernachtungen in guten Mittelklasse-Hotels inkl. Frühstück
- Flughafentransfers bei An- und Abreise
- Busrundreise inkl. Eintrittsgeldern lt. Programm
- örtliche, Deutsch sprechende Reiseleitung vom 02. bis 10. Tag in Japan
- Quietvox Audio-Gruppenführungssystem

Bei Buchung des Landprogrammes entfällt der Anspruch auf Flughafentransfers bei An- und Abreise / EZ-Zuschlag: 359 Euro

Hotels: (Änderungen vorbehalten):

Kyoto: Hotel Hearton Hiroshima: Hotel Oriental
Takayama: SPA Alpina Fuji-Hakone: The Noborisaka
Tokyo: Via Inn Nihonbashi Ningyocho oder Sotetsu Grand Fresa
Tokyo-Bay Ariake

Die **Zweibettzimmer (min./max. 2 Vollzahler)** bzw. **Einzelzimmer (min./max. 1 Vollzahler)** verfügen über Bad oder Dusche/WC, Bidet, Föhn, Flachbild TV, Telefon, Internetzugang, Klimaanlage, Heizung, Kühlschrank, Wasserkocher, Teebeutel, Baumwollkimonos, Badeschuhe, Pflegeprodukte.

Mindestteilnehmerzahl: 20 Personen

Maximalteilnehmerzahl: 38 Personen

Fakultative Leistungen (Buchung nur vor Reisebeginn möglich): Ausflugspaket Nikko und Kyoto mit Reiseleitung 255 Euro.

Sie können diese beiden Programmpunkte auch in Eigenregie durchführen und erhalten hierzu unsere "Gebrauchsanleitung zum Besuch von Nikko" sowie unsere "Gebrauchsanleitung zum Besuch von Kyoto"



Hinweis zu unserem Rundum-Service: wenn Sie bei uns diese Japan-Reise buchen, kommen Sie in den Genuß **einzigartiger Service-Leistungen:**

...
-Sie erhalten **kostenlos von uns produzierte Ansichtskarten** mit wunderschönen Japan-Motiven und

bereits passend **frankiert mit japanischen Briefmarken** (in Japan sind Ansichtskarten kaum zu bekommen und überdies sehr teuer)

- auf einer passwortgeschützten Seite auf unserer Homepage www.japan-traumreisen.de können Sie sich nicht nur die o.a. Gebrauchsanleitungen **kostenlos herunterladen**, Sie haben auch Zugriff auf **kostenloses Info-Material:**

-ein **Atlantis-Infoblatt "Japan"** mit wichtigen und wertvollen Tipps und Hinweisen zu Ihrer Japan-Reise...

- **mehr als 200 lesenswerte Artikel** zu den Themen Essen/Trinken, Gesellschaft, Kultur, Politik, Sport, Wirtschaft usw.

- **Infoblätter** zum Gebrauch der japanischen "High-Tech"-Toiletten und zur verwirrenden Vielfalt der japanischen Getränkeautomaten.

Wir haben für Ihre individuellen Aufenthalts-Tage in Japan **"Japan-Gebrauchsanleitungen"** erstellt, mit denen Sie auf "eigene Faust" völlig problemlos Ausflüge in Japan unternehmen können. Aktuell bieten wir unseren Reiseteilnehmern exklusiv und kostenlos nachfolgende Gebrauchsanleitungen für individuelle Ausflüge an:

- **Gebrauchsanleitung** für eine Radtour entlang dem **Biwa-See** und Besuch des **Würzburger Fachwerkhäuses** ab/bis Kyoto

- **Gebrauchsanleitung** für den Besuch des **Hakone Nationalparks** ab/bis Tokyo

- **Gebrauchsanleitung** für den Besuch von **Hiroshima** ab/bis Kyoto

- **Gebrauchsanleitung** für den Besuch von **Kanazawa** wahlweise ab/bis Tokyo oder ab/bis Kyoto

- **Gebrauchsanleitung** für den Besuch von **Kibune (Kibune jinja Schrein)** und **Kurama (Kurama-dera Tempel)** ab/bis Kyoto

- **Gebrauchsanleitung** für den Besuch des **Tempelberges Koyasan** ab/bis Kyoto

- **Gebrauchsanleitung** für den Besuch von **Matsushima** ab/bis Tokyo

- **Gebrauchsanleitung** für den Besuch von **Nara** ab/bis Kyoto

- **Gebrauchsanleitung** für den Besuch von **Nikko** ab/bis Tokyo

- **Gebrauchsanleitung** für den Besuch von **Odaiba** ab/bis Tokyo

